



« Lumière en balade » et « Lumière en images » : deux expositions modulables et itinérantes du collectif *Éclats de lumière*

En 2015, le collectif *Éclats de Lumière* s'est constitué afin de célébrer l'« Année internationale de la lumière » sur tout le territoire de la région Provence Alpes Côte-d'Azur, réunissant des laboratoires de recherche marseillais et aixois du CNRS, de l'Inserm, de l'IRD et d'Aix-Marseille Université.

Pour faire découvrir aux jeunes et au grand public le rôle de la lumière dans de nombreuses disciplines - peinture, philosophie, architecture, biologie, optique, physique, astrophysique... - le collectif a conçu deux expositions : « Lumière en balade » et « Lumière en images ». Différentes et complémentaires, elles abordent la lumière sous différents prismes.

Constituée de **58 panneaux** didactiques répartis en sept pôles thématiques, « **Lumière en balade** » traite du rôle de la lumière de façon transversale, depuis les sciences « dures » jusqu'aux sciences humaines et sociales, où la lumière est tantôt objet d'étude, tantôt instrument. Chaque pôle thématique est complété par une série d'expériences interactives (« manips », instruments, animations numériques...).

Attention : toutes les expériences ne sont pas destinées au prêt : pour en savoir plus, nous [contacter](#).

« **Lumière en images** » est une sélection de **98 photographies** illustrant les recherches des laboratoires du collectif. La lumière y est abordée dans tous les champs scientifiques, depuis les sujets d'études jusqu'aux outils d'observation. D'une pouponnière d'étoiles aux confins de l'Univers à la fluorescence artificielle de cellules microscopiques, ces images, situées entre art et science, révèlent des univers invisibles et intrigants mais bien réels.

Chacune des deux expositions fonctionne dans son intégralité ou bien de façon modulable et différents parcours ont été pensés dans ce but : complet, découverte, Art et lumière, L'homme et son environnement lumineux, Lumière aux yeux de sciences, Lumière du vivant, Lumière et technologie. Il est aussi possible de composer ses propres « morceaux choisis » et de mixer totalement ou partiellement les deux expositions.

La totalité des visuels des deux expositions, la liste des expériences interactives, le détail des parcours ainsi qu'un catalogue complet sont à retrouver [sur www.eclatsdelumiere.fr](http://www.eclatsdelumiere.fr)

Tout public. Conception graphique des expositions : Couleur Com



Maison méditerranéenne
des sciences de l'homme
USR 3125

Unité Mixte de Service
PYTHEAS
AMU-CNRS-IRD



Inserm
Institut national
de la santé et de la recherche médicale

Aix-Marseille
université

IRD
Institut de Recherche
pour le Développement
FRANCE

« Lumière en balade »

58 panneaux autoportants (roll up) 200cm x 85cm

Pour l'expédition, les panneaux sont regroupés par 6 dans des cartons double cannelure 96 x 38 x 28cm, poids unitaire 24.6 kilos

Pôle 1 : Définir la lumière (8 panneaux)

Pôle 2 : Émettre et évoquer (10 panneaux)

Pôle 3 : Transporter et transmettre (12 panneaux)

Pôle 4 : Capturer et appréhender (5 panneaux)

Pôle 5 : Utiliser et maîtriser (8 panneaux)

Pôle 6 : Dompter et jouer (8 panneaux)

Pôle 7 : Comprendre et analyser (7 panneaux)

Les 58 panneaux ainsi que le descriptif des expériences interactives associées à chaque pôle sont visibles sur le site du collectif *Éclats de lumière* : <http://www.eclatsdelumiere.fr/ressources/exposition-lumiere-en-balade>

Le catalogue de l'exposition qui détaille notamment les articulations entre panneaux et expériences interactives et l'objectif pédagogique visé est également disponible en ligne à l'adresse :

<http://www.eclatsdelumiere.fr/wp-content/uploads/2017/05/catEDL-comprese.pdf>



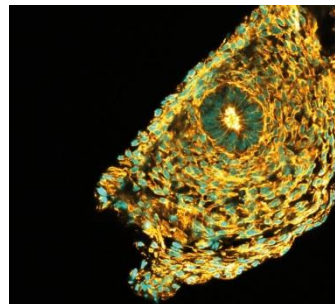
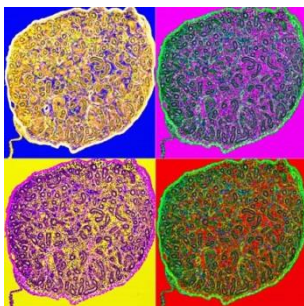
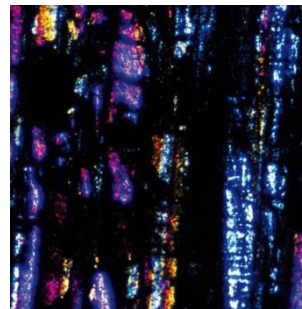
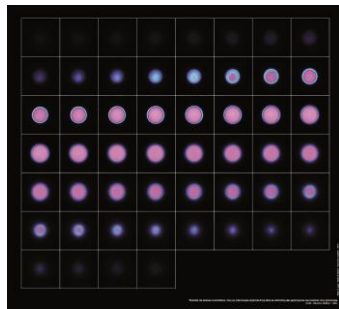
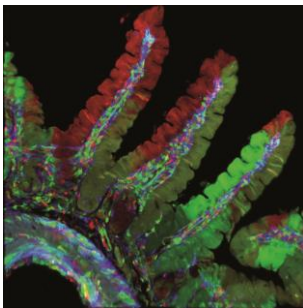
« Lumière en images »

98 photographies présentées sur des supports légers, de formats différents, principalement : 25x25cm, 50x75cm ou 100x100cm, ainsi que des formats intermédiaires.

Ces photos peuvent également être projetées durant l'exposition sur de grandes surfaces, si l'aménagement des lieux le permet. Nous contacter pour obtenir les fichiers numériques.

Pour découvrir les photographies dans leur intégralité, rendez-vous à la page :

<http://www.eclatsdelumiere.fr/ressources/exposition-lumiere-en-images>



Modalités de prêt

Tout emprunt est soumis à l'établissement d'une fiche de prêt qui formalise les dates, lieux et durée d'emprunt, le descriptif du matériel et le mode de transport. Cette fiche rappelle les conditions de prêt : emballage et transport, convoiement, conservation et conditions d'exposition, assurance, modalités et droits de reproduction, publication sur lesquelles s'engage l'emprunteur. Cette fiche de prêt est signée par l'emprunteur et le responsable du service Communication de l'OSU Pythéas ou par son représentant.

Les expositions sont mises à disposition gratuitement pour les membres du réseau Culture Science PACA. Les emprunteurs prennent à leur charge le transport et s'engagent à procéder aux réparations nécessaires si l'exposition est endommagée alors qu'elle est sous leur responsabilité.

→ Clause spéciale pour les établissements scolaires

Le collectif *Éclats de lumière* a reçu une subvention pour faciliter l'itinérance de l'exposition « **Lumière en Balade** » dans les établissements scolaires qui permet la prise en charge du transport de l'exposition, dans la limite des crédits disponibles.

Attention : Toutes les expériences ne sont pas destinées au prêt : pour en savoir plus, nous [contacter](#).

Pour toute information ou demande de prêt, envoyer un mail à : communication@osupytheas.fr

Date de réalisation de la fiche technique : janvier 2018

« Éclats de lumière » bénéficie du soutien de :



Région
Provence
Alpes
Côte d'Azur

